



ΔΕΛΤΙΟ ΤΥΠΟΥ

ΕΡΕΥΝΕΣ ΔΕΥΤΕΡΟΒΑΘΜΙΑΣ ΓΕΝΙΚΗΣ ΕΚΠΑΙΔΕΥΣΗΣ (ΓΥΜΝΑΣΙΑ ΚΑΙ ΛΥΚΕΙΑ) ΛΗΞΗΣ ΣΧΟΛΙΚΟΥ ΕΤΟΥΣ 2014/2015

Η Ελληνική Στατιστική Αρχή (ΕΛΣΤΑΤ) ανακοινώνει τα στοιχεία που αφορούν στις στατιστικές Δευτεροβάθμιας Γενικής Εκπαίδευσης (Γυμνάσια και Λύκεια) των ερευνών λήξης του σχολικού έτους 2014/2015. Στο παρόν δελτίο τύπου, αρχικά, παρουσιάζονται τα στοιχεία που αφορούν στα Γυμνάσια και Λύκεια και στη συνέχεια, ως κλάδος της Δευτεροβάθμιας Γενικής Εκπαίδευσης, παρουσιάζονται τα εκκλησιαστικά Γυμνάσια και τα Ενιαία Εκκλησιαστικά Λύκεια.

ΓΕΝΙΚΗ ΔΕΥΤΕΡΟΒΑΘΜΙΑ ΕΚΠΑΙΔΕΥΣΗ (ΓΥΜΝΑΣΙΑ ΚΑΙ ΛΥΚΕΙΑ)

Από τα στοιχεία των ερευνών Δευτεροβάθμιας Εκπαίδευσης, που αφορούν στα Γυμνάσια και στα Λύκεια, παρατηρούνται τα ακόλουθα:

- α)** Οι **εγγεγραμμένοι μαθητές** κατά το σχολικό έτος 2014/2015, σε σχέση με το 2013/2014, παρουσίασαν αύξηση κατά 0,7% στα Γυμνάσια και μείωση κατά 1,6% στα Λύκεια (πίνακες 2 και 4 αντίστοιχα).
- β)** Οι **αποφοιτήσαντες μαθητές** κατά το σχολικό έτος 2014/2015, σε σχέση με το 2013/2014, παρουσίασαν αύξηση κατά 6,1% στα Γυμνάσια και κατά 2,7% στα Λύκεια (πίνακες 2 και 4 αντίστοιχα).
- γ)** Οι **σχολικές μονάδες** αυξήθηκαν κατά 0,3% στα Γυμνάσια και κατά 1,6% στα Λύκεια (πίνακες 3 και 5 αντίστοιχα).
- δ)** Το **διδασκτικό προσωπικό** μειώθηκε κατά 3,0% στα Γυμνάσια και κατά 3,7% στα Λύκεια (πίνακες 3 και 5 αντίστοιχα).
- ε)** Η **αναλογία του διδασκτικού προσωπικού προς τους μαθητές** για το σχολικό έτος 2014/2015 είναι 1 εκπαιδευτικός για 8,3 μαθητές στα Γυμνάσια και 1 εκπαιδευτικός για 10,2 μαθητές στα Λύκεια, ενώ για το σχολικό έτος 2013/2014, οι αντίστοιχες αναλογίες ήταν 1 προς 8,0 και 1 προς 9,9 (πίνακες 2, 3, 4 και 5).
- στ)** Η **περιφέρεια Αττικής** συγκεντρώνει το 33,7% του σχολικού πληθυσμού των γυμνασίων και το 35,1% των λυκείων της Ελλάδας (πίνακες 2 και 4 αντίστοιχα).

Πληροφορίες:

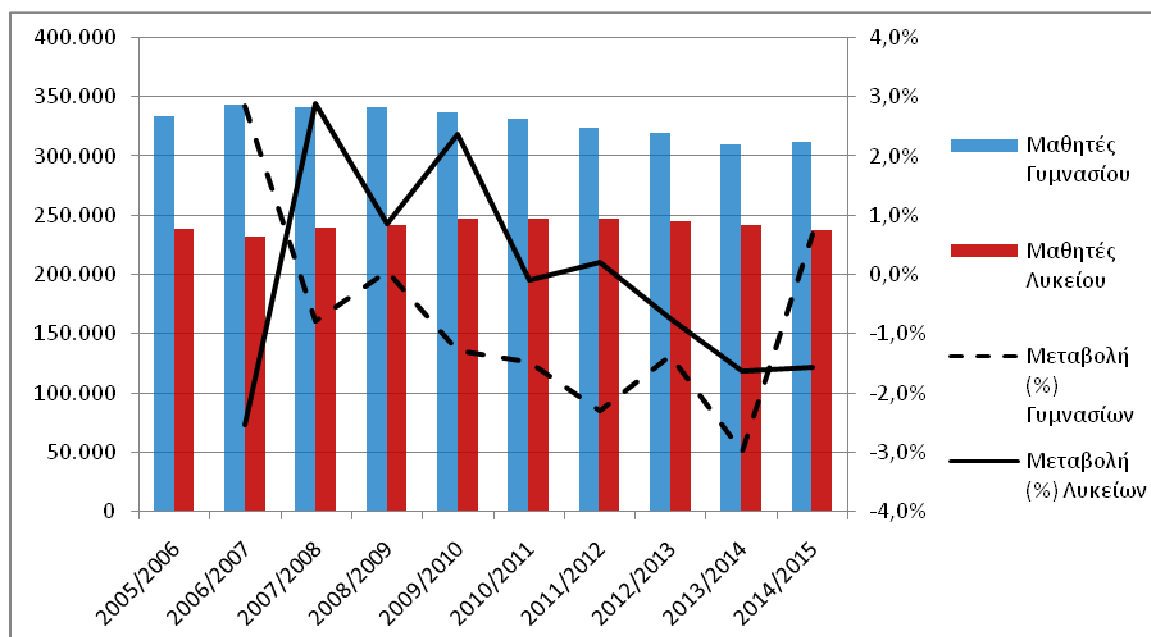
Διεύθυνση Κοινωνικών Στατιστικών
Τμήμα Στατιστικών Εκπαίδευσης
Ευδοκία Οικονόμου, Ευανθία Σταυράκη
Τηλ: 213 135 2134, 213 135 2781
Fax: 213 135 2780
e-mail: evd.oikonomou@statistics.gr
e.stavraki@statistics.gr

Αναλυτικότερα, στον πίνακα 1 και το γράφημα 1 απεικονίζεται η εξέλιξη του σχολικού πληθυσμού γυμνασίων και λυκείων τη δεκαετία 2005/2006 – 2014/2015.

Πίνακας 1
Εξέλιξη Σχολικού Πληθυσμού της Δευτεροβάθμιας Εκπαίδευσης 2005/06 - 2014/15

Σχολικό έτος	Αριθμός Μαθητών ¹	
	Γυμνάσια	Λύκεια
2005/2006	334.235	238.975
2006/2007	343.765	232.926
2007/2008	341.107	239.652
2008/2009	341.315	241.726
2009/2010	336.938	247.441
2010/2011	332.005	247.220
2011/2012	324.402	247.717
2012/2013	319.950	245.892
2013/2014	310.389	241.905
2014/2015	312.494	238.134

Γράφημα 1
Εξέλιξη Σχολικού Πληθυσμού της Δευτεροβάθμιας Εκπαίδευσης 2005/06 - 2014/15



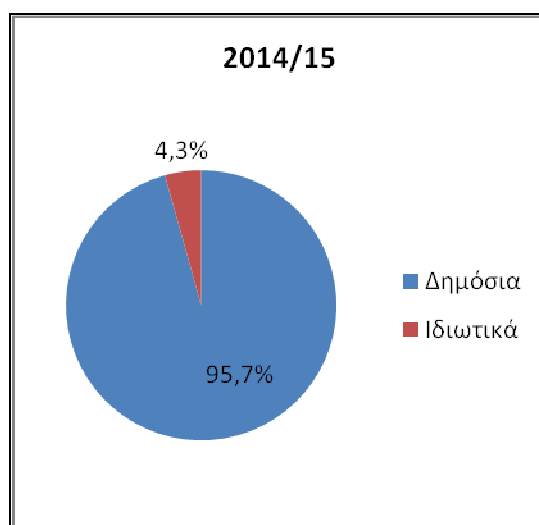
¹ Δεν περιλαμβάνεται η εκκλησιαστική Δευτεροβάθμια Εκπαίδευση.

Α. ΓΥΜΝΑΣΙΑ

Πίνακας 2. Εγγεγραμμένοι και Αποφοιτήσαντες μαθητές κατά Είδος Σχολικής Μονάδας και Περιφέρεια² (Γυμνάσια)

Κατά Είδος Σχολικής Μονάδας						
Σχολικές Μονάδες	Σύνολο εγγεγραμμένων			Σύνολο αποφοιτησάντων		
	2013/14	2014/15	Μεταβολή (%)	2013/14	2014/15	Μεταβολή (%)
Δημόσιες	296.347	298.969	0,9	89.448	95.359	6,6
Ιδιωτικές	14.042	13.525	-3,7	4.508	4.335	-3,8
ΣΥΝΟΛΟ	310.389	312.494	0,7	93.956	99.694	6,1
Κατά Περιφέρεια						
Περιφέρεια	Σύνολο εγγεγραμμένων			Σύνολο αποφοιτησάντων		
	2013/14	2014/15	Μεταβολή (%)	2013/14	2014/15	Μεταβολή (%)
Ανατολική Μακεδονία και Θράκη	17.958	17.584	-2,1	5.240	5.370	2,5
Κεντρική Μακεδονία	57.083	56.732	-0,6	17.488	18.320	4,8
Δυτική Μακεδονία	8.549	8.319	-2,7	2.833	2.822	-0,4
Θεσσαλία	20.537	20.699	0,8	6.469	6.666	3,0
Ήπειρος	9.090	8.722	-4,0	2.904	2.900	-0,1
Ιόνιοι Νήσοι	6.492	6.425	-1,0	1.949	2.091	7,3
Δυτική Ελλάδα	20.064	20.078	0,1	5.982	6.410	7,2
Στερεά Ελλάδα	15.163	14.948	-1,4	4.600	4.734	2,9
Πελοπόννησος	16.413	16.292	-0,7	4.823	5.264	9,1
Αττική	101.546	105.314	3,7	30.551	33.328	9,1
Βόρειο Αιγαίο	5.684	5.602	-1,4	1.737	1.842	6,0
Νότιο Αιγαίο	10.607	10.639	0,3	3.231	3.333	3,2
Κρήτη	21.203	21.140	-0,3	6.149	6.614	7,6
ΣΥΝΟΛΟ	310.389	312.494	0,7	93.956	99.694	6,1

Γράφημα 2
Ποσοστό εγγεγραμμένων μαθητών στα Γυμνάσια
(δημόσια / ιδιωτικά)



² Δεν περιλαμβάνεται η εκκλησιαστική Δευτεροβάθμια Εκπαίδευση.

Πίνακας 3. Πλήθος σχολικών μονάδων και διδακτικό προσωπικό³ (Γυμνάσια)

<i>Κατά Είδος Σχολικής Μονάδας</i>						
Σχολικές Μονάδες	Πλήθος σχολικών μονάδων			Διδακτικό προσωπικό		
	2013/14	2014/15	Μεταβολή (%)	2013/14	2014/15	Μεταβολή (%)
Δημόσιες	1.696	1.717	1,2	36.645	35.668	-2,7
Ιδιωτικές	98	83	-15,3	2.010	1.824	-9,3
ΣΥΝΟΛΟ	1.794	1.800	0,3	38.655	37.492	-3,0
<i>Κατά Περιφέρεια</i>						
Περιφέρεια	Πλήθος σχολικών μονάδων			Διδακτικό προσωπικό		
	2013/14	2014/15	Μεταβολή (%)	2013/14	2014/15	Μεταβολή (%)
Ανατολική Μακεδονία και Θράκη	100	101	1,0	2.058	2.029	-1,4
Κεντρική Μακεδονία	295	295	0,0	6.481	6.224	-4,0
Δυτική Μακεδονία	67	67	0,0	1.170	1.151	-1,6
Θεσσαλία	122	122	0,0	2.691	2.652	-1,4
Ήπειρος	84	80	-4,8	1.402	1.314	-6,3
Ιόνιοι Νήσοι	50	50	0,0	1.115	1.108	-0,6
Δυτική Ελλάδα	143	140	-2,1	2.761	2.649	-4,1
Στερεά Ελλάδα	120	119	-0,8	2.188	2.026	-7,4
Πελοπόννησος	111	111	0,0	2.185	2.051	-6,1
Αττική	458	470	2,6	11.459	11.358	-0,9
Βόρειο Αιγαίο	52	52	0,0	1.026	968	-5,7
Νότιο Αιγαίο	86	86	0,0	1.671	1.658	-0,8
Κρήτη	106	107	0,9	2.448	2.304	-5,9
ΣΥΝΟΛΟ	1.794	1.800	0,3	38.655	37.492	-3,0

³ Στο διδακτικό προσωπικό περιλαμβάνονται και οι «απόντες».

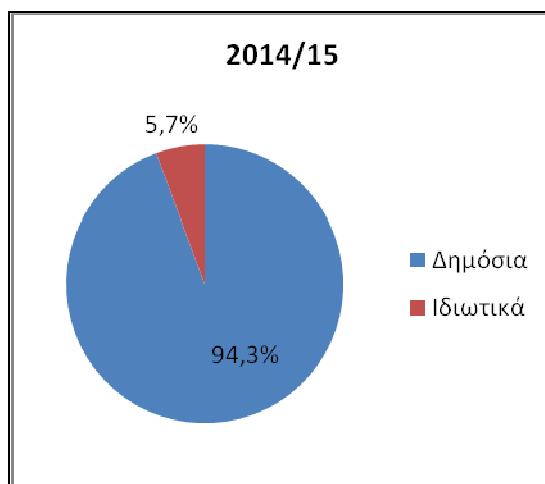
Απόντες θεωρούνται όσοι ανήκουν οργανικά στο σχολείο, αλλά απουσιάζουν για διάστημα μεγαλύτερο των 20 εργάσιμων ημερών (λόγω ασθένειας, τοκετού, μετεκπαίδευσης κλπ.) και έχει ζητηθεί η αντικατάστασή τους, καθώς και οι αποσπασμένοι στο Υπουργείο Παιδείας, Έρευνας και Θρησκευμάτων, σε Διεύθυνση Δευτεροβάθμιας Εκπαίδευσης ή αλλού.

Β. ΛΥΚΕΙΑ

Πίνακας 4. Εγγεγραμμένοι και Αποφοιτήσαντες μαθητές κατά Είδος Σχολικής Μονάδας και Περιφέρεια⁴ (Λύκεια)

Κατά Είδος Σχολικής Μονάδας						
Σχολικές Μονάδες	Σύνολο εγγεγραμμένων			Σύνολο αποφοιτησάντων		
	2013/14	2014/15	Μεταβολή (%)	2013/14	2014/15	Μεταβολή (%)
Δημόσιες	227.933	224.578	-1,5	71.625	73.947	3,2
Ιδιωτικές	13.972	13.556	-3,0	4.664	4.438	-4,8
ΣΥΝΟΛΟ	241.905	238.134	-1,6	76.289	78.385	2,7
Κατά Περιφέρεια						
Περιφέρεια	Σύνολο εγγεγραμμένων			Σύνολο αποφοιτησάντων		
	2013/14	2014/15	Μεταβολή (%)	2013/14	2014/15	Μεταβολή (%)
Ανατολική Μακεδονία και Θράκη	12.349	12.007	-2,8	3.900	3.865	-0,9
Κεντρική Μακεδονία	43.919	43.039	-2,0	13.870	14.263	2,8
Δυτική Μακεδονία	6.904	6.594	-4,5	2.169	2.199	1,4
Θεσσαλία	16.166	15.727	-2,7	5.233	5.250	0,3
Ήπειρος	7.537	7.454	-1,1	2.387	2.471	3,5
Ιόνιοι Νήσοι	5.212	4.877	-6,4	1.663	1.604	-3,5
Δυτική Ελλάδα	15.732	15.335	-2,5	5.008	5.041	0,7
Στερεά Ελλάδα	11.976	11.563	-3,4	3.639	3.789	4,1
Πελοπόννησος	12.799	12.291	-4,0	3.989	4.137	3,7
Αττική	83.031	83.616	0,7	26.260	27.411	4,4
Βόρειο Αιγαίο	3.908	4.216	7,9	1.245	1.353	8,7
Νότιο Αιγαίο	7.413	7.154	-3,5	2.331	2.267	-2,7
Κρήτη	14.959	14.261	-4,7	4.595	4.735	3,0
ΣΥΝΟΛΟ	241.905	238.134	-1,6	76.289	78.385	2,7

Γράφημα 3
Ποσοστό εγγεγραμμένων μαθητών στα Λύκεια
(δημόσια / ιδιωτικά)



⁴ Δεν περιλαμβάνεται η εκκλησιαστική Δευτεροβάθμια Εκπαίδευση.

Πίνακας 5. Πλήθος σχολικών μονάδων και διδακτικό προσωπικό⁵ (Λύκεια)

Κατά Είδος Σχολικής Μονάδας						
Σχολικές Μονάδες	Πλήθος σχολικών μονάδων			Διδακτικό προσωπικό		
	2013/14	2014/15	Μεταβολή (%)	2013/14	2014/15	Μεταβολή (%)
Δημόσιες	1.213	1.239	2,1	22.625	21.850	-3,4
Ιδιωτικές	93	88	-5,4	1.720	1.589	-7,6
ΣΥΝΟΛΟ	1.306	1.327	1,6	24.345	23.439	-3,7
Κατά Περιφέρεια						
Περιφέρεια	Πλήθος σχολικών μονάδων			Διδακτικό προσωπικό		
	2013/14	2014/15	Μεταβολή (%)	2013/14	2014/15	Μεταβολή (%)
Ανατολική Μακεδονία και Θράκη	63	63	0,0	1.212	1.089	-10,1
Κεντρική Μακεδονία	210	210	0,0	4.231	4.050	-4,3
Δυτική Μακεδονία	36	36	0,0	719	694	-3,5
Θεσσαλία	93	96	3,2	1.641	1.497	-8,8
Ήπειρος	48	51	6,3	903	876	-3,0
Ιόνιοι Νήσοι	36	36	0,0	513	495	-3,5
Δυτική Ελλάδα	95	98	3,2	1.664	1.593	-4,3
Στερεά Ελλάδα	92	90	-2,2	1.190	1.122	-5,7
Πελοπόννησος	87	88	1,1	1.347	1.277	-5,2
Αττική	364	373	2,5	8.235	8.150	-1,0
Βόρειο Αιγαίο	39	42	7,7	522	546	4,6
Νότιο Αιγαίο	67	68	1,5	691	643	-6,9
Κρήτη	76	76	0,0	1.477	1.407	-4,7
ΣΥΝΟΛΟ	1.306	1.327	1,6	24.345	23.439	-3,7

⁵ Στο διδακτικό προσωπικό περιλαμβάνονται και οι «απόντες».

Απόντες θεωρούνται όσοι ανήκουν οργανικά στο σχολείο, αλλά απουσιάζουν για διάστημα μεγαλύτερο των 20 εργάσιμων ημερών (λόγω ασθένειας, τοκετού, μετεκπαίδευσης κλπ.) και έχει ζητηθεί η αντικατάστασή τους, καθώς και οι αποσπασμένοι στο Υπουργείο Παιδείας, Έρευνας και Θρησκευμάτων, σε Διεύθυνση Δευτεροβάθμιας Εκπαίδευσης ή αλλού.

ΕΚΚΛΗΣΙΑΣΤΙΚΗ ΔΕΥΤΕΡΟΒΑΘΜΙΑ ΕΚΠΑΙΔΕΥΣΗ (ΓΥΜΝΑΣΙΑ ΚΑΙ ΕΝΙΑΙΑ ΛΥΚΕΙΑ)

Κλάδο της Δευτεροβάθμιας Γενικής Εκπαίδευσης αποτελούν τα εκκλησιαστικά Γυμνάσια και τα Ενιαία Εκκλησιαστικά Λύκεια. Πιο συγκεκριμένα:

α) Οι **εγγεγραμμένοι μαθητές** κατά το σχολικό έτος 2014/2015, σε σχέση με το 2013/2014, παρουσίασαν αύξηση κατά 16,1% στα εκκλησιαστικά Γυμνάσια και κατά 24,9% στα ενιαία εκκλησιαστικά Λύκεια (πίνακας 6 και 7 αντίστοιχα).

β) Οι **αποφοιτήσαντες μαθητές** κατά το σχολικό έτος 2014/2015, σε σχέση με το 2013/2014, παρουσίασαν αύξηση κατά 12,1% στα εκκλησιαστικά Γυμνάσια και κατά 18,9% στα ενιαία εκκλησιαστικά Λύκεια (πίνακας 6 και 7 αντίστοιχα).

γ) Οι **σχολικές μονάδες** στην εκκλησιαστική δευτεροβάθμια εκπαίδευση παρέμειναν αμετάβλητες μεταξύ των σχολικών ετών 2013/2014 και 2014/2015 (πίνακας 6 και 7 αντίστοιχα).

δ) Το **διδασκτικό προσωπικό** (το οποίο είναι ενιαίο σε εκκλησιαστικά Γυμνάσια και Ενιαία Εκκλησιαστικά Λύκεια) αυξήθηκε 170 σε 190 άτομα (κατά 11,8%) μεταξύ των σχολικών ετών 2013/2014 και 2014/2015.

Πίνακας 6. Εκκλησιαστικά Γυμνάσια

Εγγεγραμμένοι/αποφοιτήσαντες μαθητές και Πλήθος Σχολικών Μονάδων			
	Σχολικό Έτος		Μεταβολή (%)
	2013/14	2014/15	
Σύνολο εγγεγραμμένων	186	216	16,1
Σύνολο αποφοιτησάντων	58	65	12,1
Σύνολο Σχολικών Μονάδων ⁶	7	7	0,0

Πίνακας 7. Ενιαία Εκκλησιαστικά Λύκεια

Εγγεγραμμένοι/αποφοιτήσαντες μαθητές και Πλήθος Σχολικών Μονάδων			
	Σχολικό Έτος		Μεταβολή (%)
	2013/14	2014/15	
Σύνολο εγγεγραμμένων	410	512	24,9
Σύνολο αποφοιτησάντων	106	126	18,9
Σύνολο Σχολικών Μονάδων ⁷	10	10	0,0

⁶ Το σύνολο των γυμνασίων έχουν και λυκειακές τάξεις.

⁷ Περιλαμβάνονται και οι σχολικές μονάδες των γυμνασίων, οι οποίες διαθέτουν και λυκειακές τάξεις.

ΕΠΕΞΗΓΗΜΑΤΙΚΕΣ ΣΗΜΕΙΩΣΕΙΣ

Έρευνες Γενικής Δευτεροβάθμιας Εκπαίδευσης	Η Δευτεροβάθμια Γενική Εκπαίδευση περιλαμβάνει τα Γυμνάσια και τα Λύκεια γενικής εκπαίδευσης. Οι εν λόγω έρευνες διενεργούνται σε ετήσια βάση σε όλα τα Κράτη-Μέλη της Ευρωπαϊκής Ένωσης, με σκοπό τη συλλογή στοιχείων για τους εγγεγραμμένους μαθητές, τον αριθμό των σχολικών μονάδων, καθώς και τον αριθμό του διδακτικού προσωπικού.
Νομικό πλαίσιο	Κανονισμοί 452/2008 και 912/2013 του Ευρωπαϊκού Κοινοβουλίου και του Συμβουλίου.
Μονάδες αναφοράς	Μονάδες αναφοράς είναι οι σχολικές μονάδες εκπαίδευσης.
Κάλυψη	Σύνολο Χώρας.
Διάθεση αποτελεσμάτων	Ετησίως στην ιστοσελίδα της ΕΛΣΤΑΤ και με Δελτίο Τύπου.
Περίοδος αναφοράς	Τα στοιχεία των ερευνών αναφέρονται στη λήξη του σχολικού έτους 2014/2015. Για λόγους συγκρισιμότητας δίδονται και τα στοιχεία λήξης του προηγούμενου σχολικού έτους 2013/2014.
Μεθοδολογία και κάλυψη	Οι έρευνες Δευτεροβάθμιας Γενικής Εκπαίδευσης ήταν ετήσιες και απογραφικές μέχρι και το σχολικό έτος 2013/2014 και διενεργούνταν από την ΕΛΣΤΑΤ. Για το σχολικό έτος 2014/2015, η συλλογή των στοιχείων των εν λόγω ερευνών πραγματοποιήθηκε με δύο τρόπους: <ul style="list-style-type: none">- Για τις δημόσιες σχολικές μονάδες, η άντληση στοιχείων πραγματοποιήθηκε από τη «ζωντανή» πλατφόρμα MySchool του Υπουργείου Παιδείας, Έρευνας και Θρησκευμάτων.- Για τις ιδιωτικές σχολικές μονάδες, η συλλογή των στοιχείων πραγματοποιήθηκε με την αποστολή έντυπων ερωτηματολογίων.
Παραπομπές	Περισσότερες πληροφορίες, όπως πίνακες αποτελεσμάτων, δείγματα δελτίων - ερωτηματολογίων κλπ., σχετικά με τις Έρευνες Πρωτοβάθμιας Εκπαίδευσης, μπορούν να αναζητηθούν στην ιστοσελίδα της Ελληνικής Στατιστικής Αρχής (ΕΛΣΤΑΤ) www.statistics.gr και στο Σύνδεσμο «Στατιστικές» / Πληθυσμός και Κοινωνικές Συνθήκες / Εκπαίδευση / Δευτεροβάθμια Εκπαίδευση/ Γυμνάσια (έναρξη-λήξη) ή Γενικά Λύκεια (έναρξη-λήξη).